



LIGNA systems®

HALLENBAUSATZ AUS HOLZ

Vom reinen Strukturbausatz bis hin
zum Komplettbausatz mit Eindeckung & Zubehör



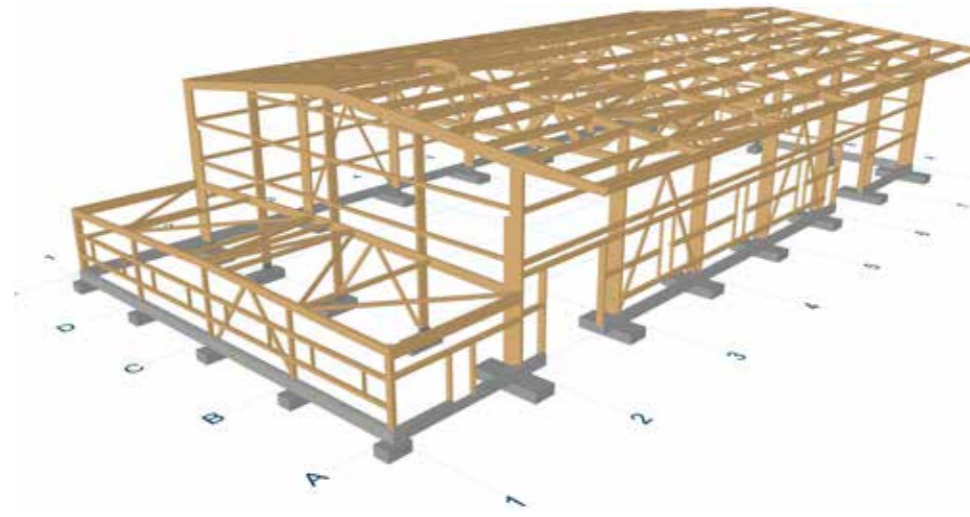
LIGNA SYSTEMS – IHR SPEZIALIST FÜR HOLZHALLENBAU

Sie interessieren sich für einen Holzhallenbausatz für Ihr eigenes Bauprojekt?
Sie möchten eine Halle in Eigenregie bauen, aber nicht auf die Qualität von LIGNA systems-Holzhallen verzichten?
Sie möchten die Technik und das Know-how von LIGNA systems für Ihre Kunden nutzen und unsere Holzhallen für Ihre Kunden bauen?

Bei uns erhalten Sie montagefertige Bauteile mit denen Ihr Bauprojekt möglich wird.

Selbstverständlich liefern wir Ihnen eine detaillierte und verständliche Montageanleitung, die so individuell ist, wie unsere Hallen. Alle Hallenbausätze werden eigens geplant und können in verschiedenen Größen und Ausführungen geliefert werden.

LIGNA systems hat eine Systembauweise entwickelt, die vom klassischen Full-Service-Angebot abweicht und Zimmereien dazu befähigt Hallen mit Holzstruktur in Eigenregie zu bauen. Während die Planung und der Bau in der Hand unserer Baupartner liegen, kümmern wir uns um die Konstruktion, Statik, Produktion und das kaufmännische Know-how. Endkunden und Baupartner haben so verlässliche Planungssicherheit und bekommen handwerkliche und ingenieurtechnische Leistungen aus einer Hand.



KONSTRUKTION

Die statischen Berechnungen sowie die Arbeitsvorbereitung erfolgen durch LIGNA-Ingenieure. Dabei entspricht die Konstruktion standardmäßig der Feuerwiderstandsklasse R30.

Mit mehr als zehn Jahren Erfahrung im Bereich des Hallenbaus mit Holzstruktur können wir effizient und professionell arbeiten. Für die Umsetzung Ihres Bauvorhabens benötigen Sie kein externes Ingenieurbüro.



PLANUNG

Gemeinsam übernehmen wir die Planungs- und Angebotsphase für alle Hallen: LIGNA systems erstellt für Ihre Bauprojekte detaillierte und verbindliche Festpreis-Angebote und konfiguriert die Wunschhalle Ihrer Kunden. So können Sie Ihren Kunden eine Halle anbieten, bei der alle Materialkosten und Montagesätze berücksichtigt sind.

BAU

Der Bau der Hallen erfolgt durch unsere Baupartner und ähnelt dem Ikea-Prinzip: Passgenau lassen sich die Holzteile zusammenführen und beispielsweise durch Schwalbenschwanzverbindungen montieren. Alle notwendigen Teile sind markiert und ein ausführlicher Montageplan ermöglicht es jedem Baupartner eine Halle zu errichten. Durch den hohen Grad der Vorfertigung ist der Aufbau schnell und effizient.



FERTIGUNG

Die Fertigung der notwendigen Stahlteile erfolgt durch LIGNA systems. Der Zuschnitt der Holzbauteile erfolgt durch eine moderne Abbundanlage.

KONSTRUKTIONEN



FACHWERKBINDER

Durch den Verzicht auf große und schwere „Träger“ ergibt sich ein filigranes System aus Ober- und Untergurt sowie Füllstäben, die einige Vorteile in der Konstruktion mit sich bringen: Bei geringem Eigengewicht entsteht dennoch eine sehr hohe statische Belastbarkeit, so dass auch weitgespannte Dachkonstruktionen ab 25 Metern errichtet werden können. Weiterhin lassen sich Hallenkräne oder andere technische Installationen problemlos integrieren und auch eine perfekte Ausleuchtung und die Nutzung von Tageslicht ist möglich.

Die aus massivem Leimholz gefertigten Binder können bei Spannweiten von bis zu 25 Metern wirtschaftlich eingesetzt werden und sind durch geringere Vorfertigungskosten preisgünstiger als Fachwerkbinder. Durch biegesteife Rahmen-



VOLLHOLZBINDER

Die aus massivem Leimholz gefertigten Binder können bei Spannweiten von bis zu 25 Metern wirtschaftlich eingesetzt werden und sind durch geringere Vorfertigungskosten preisgünstiger als Fachwerkbinder. Durch biegesteife Rahmen-

ecken kann bei dieser Bauweise auf eingespannte Stützen verzichtet werden, wodurch Fundamente kleiner und weniger komplex ausfallen.

DETAILLÖSUNGEN

EINFASSRAHMEN

Die hochwertigen Einfassrahmen bestehen aus Aluminiumprofilen, die projektbezogen individuell auf die jeweiligen Öffnungsgrößen zugeschnitten werden. Das durchdachte Verbindungssystem sorgt dafür, dass die Rahmen direkt auf der Baustelle mit einigen Handgriffen zusammengesetzt und in den Leibungen befestigt werden können.

Die Profile in der Standardfarbe RAL 7016 haben eine Tiefe von 145 mm und können bei Bedarf auf die jeweils benötigte Tiefe gebracht werden.



MONTAGEDETAILS



Alle **Verschraubungspunkte** sind bereits vorgebohrt



Gründung auf **Punktfundamenten** oder **Bodenplatte** mittels eingeklebter Gewindestangen



Schnelle und sichere Montage durch **Schwalbenschwanzverbindungen**



Unsichtbare Verbindungen durch **Schlitzbleche**



Hoher **Vorfertigungsgrad** spart Kosten und Zeit

KASTENRINNE

Die massive Bauweise aus feuerverzinktem Stahl mit drei Millimetern Dicke garantiert eine lebenslange Nutzung der Kastenrinnen. In den Kastenrinnen sind zusätzliche Halterungen zum Anbringen eines Sicherheitsgeländers vorgesehen, so dass spätere Arbeiten auf dem Dach kostengünstig und schnell ausgeführt werden können.



SOCKEL

Die Sockelelemente mit integrierter Dämmung werden von außen an den Hallenstützen befestigt und sind freitragend zwischen den Fundamenten. Dadurch entfallen aufwendige Streifenfundamente und die Kosten in der Bauvorbereitung können minimiert werden.

Die Sockel bestehen aus vorgefertigten Betonelementen mit einer Dicke von 14 bis 24 Zentimetern und einer Höhe von 60 bis 300 Zentimetern. In der Regel beginnt der Sockel 35 Zentimeter unter dem fertigen Hallenboden und garantiert damit einen sauberen und soliden Übergang zwischen dem Äußeren und dem Inneren der fertigen Halle. Des Weiteren dient er als Verschalung für den späteren Hallenboden.





KALKULATION

ABLAUF

- 1 BAUPARTNER ANFRAGEN AN DEN TECHNISCHEN VERTRIEB
- 2 VORKONFIGURATION DURCH LIGNA-INGENIEURE
- 3 ANGEBOTSERSTELLUNG MIT DETAILLIERTER PREIS- UND MARGENBERECHNUNG IN EIGENEM CORPORATE DESIGN
- 4 ANGEBOTSPRÜFUNG UND PREISANPASSUNGEN DURCH BAUPARTNER
- 5 VERSENDEN DES ANGEBOTS AN ENDKUNDEN DURCH BAUPARTNER

LIGNA SYSTEMS



BAUSATZ



MATERIAL



MONTAGE



MARGE



VERKAUFSPREIS

BAUPARTNER

OPTION 1 | STRUKTUR


- Statik
- Fundament- und Bewehrungspläne
- Montagefertige Holzteile mit allen Verbindungsmitteln, Ankern und Stahlteilen
- Transport


OPTION 2 | KOMPLETT

- Statik
- Fundament- und Bewehrungspläne
- Montagefertige Holzteile mit allen Verbindungsmitteln, Ankern und Stahlteilen
- Sockel und Einfassrahmen
- Wandverkleidung
- Dacheindeckung und Entwässerung
- Transport





LIGNA parts AG


 www.ligna-systems.com

 info@ligna-systems.com


Belgien


 Mercatorstrasse 16
4780 St.Vith

 +32 (0) 80 29 12 20

 +32 (0) 80 22 19 69

Deutschland

 Nerscheider Weg 170
D-52076 Aachen

 +49 (0) 24 08 93 83 600

 +49 (0) 24 08 93 83 688

